

Inspiron 17

Typový rad 7000

Servisná príručka

Model počítača: Inspiron 7746

Regulačný model: P24E

Regulačný typ: P24E002



Poznámky, varovania a výstrahy



POZNÁMKA: POZNÁMKA uvádza dôležité informácie, ktoré umožňujú lepšie využitie počítača.



VAROVANIE: VAROVANIE označuje riziko poškodenia hardvéru alebo straty údajov, ak sa nebudete riadiť pokynmi.



VÝSTRAHA: VÝSTRAHA označuje možné poškodenie majetku, osobné zranenie alebo smrť.

Copyright © 2014 Dell Inc. Všetky práva vyhradené. Tento výrobok je chránený zákonmi USA a medzinárodnými právami o ochrane autorského práva a duševného vlastníctva. Dell™ a logo Dell sú ochrannými známkami spoločnosti Dell Inc. v Spojených štátoch a ďalších jurisdikciách. Všetky ostatné tu uvedené značky a názvy môžu byť ochranné známky ich príslušných spoločností.

Obsah

Pred začatím prác vo vnútri počítača	7
Skôr než začnete.	7
Bezpečnostné pokyny.	7
Odporúčané nástroje	8
Po ukončení práce vnútri počítača	9
Demontáž batérie	10
Postup.	10
Spätná montáž batérie	12
Postup.	12
Demontáž pamäťového modulu	13
Prípravné úkony	13
Postup.	13
Spätná montáž pamäťových modulov	15
Postup.	15
Demontáž optickej jednotky	16
Prípravné úkony	16
Postup.	16
Spätná montáž optickej jednotky	18
Postup.	18
Dodatočné úkony.	18
Demontáž pevného disku	19
Prípravné úkony	19
Postup.	19
Spätná montáž pevného disku	21
Postup.	21
Dodatočné úkony.	21

Demontáž klávesnice	22
Prípravné úkony	22
Postup.	22
Spätná montáž klávesnice	25
Postup.	25
Dodatočné úkony.	25
Demontáž spodného krytu	26
Prípravné úkony	26
Postup.	27
Spätná montáž spodného krytu	29
Postup.	29
Dodatočné úkony.	29
Demontáž gombíkovej batérie	30
Prípravné úkony	30
Postup.	30
Spätná montáž gombíkovej batérie	31
Postup.	31
Dodatočné úkony.	31
Demontáž bezdrôtovej karty	32
Prípravné úkony	32
Postup.	32
Spätná montáž bezdrôtovej karty	34
Postup.	34
Dodatočné úkony.	34
Demontáž zostavy chladenia	35
Prípravné úkony	35
Postup.	35
Spätná montáž chladiacej sústavy	37
Postup.	37
Dodatočné úkony.	37

Demontáž dosky USB	38
Prípravné úkony	38
Postup.	38
Inštalácia dosky USB	40
Postup.	40
Dodatočné úkony.	40
Demontáž reproduktorov	41
Prípravné úkony	41
Postup.	41
Inštalácia reproduktorov.	43
Postup.	43
Dodatočné úkony.	43
Demontáž systémovej dosky	44
Prípravné úkony	44
Postup.	45
Spätná montáž systémovej dosky	48
Postup.	48
Dodatočné úkony.	49
Zadanie servisného štítku do nastavenia BIOS	49
Demontáž zostavy displeja.	50
Prípravné úkony	50
Postup.	50
Spätná montáž zostavy displeja	53
Postup.	53
Dodatočné úkony.	53
Demontáž portu napájacieho adaptéra	54
Prípravné úkony	54
Postup.	55
Spätná montáž portu napájacieho adaptéra.	56
Postup.	56
Dodatočné úkony.	56

Demontáž opierky dlaní	57
Prípravné úkony	57
Postup.	58
Spätná montáž opierky dlaní	59
Postup.	59
Dodatočné úkony.	59
Aktualizácia systému BIOS	60
Získavanie pomoci a kontaktovanie spoločnosti Dell.	61
Zdroje svojpomoci	61
Kontaktovanie spoločnosti Dell.	61

Pred začatím prác vo vnútri počítača


 **VAROVANIE:** Komponenty a karty uchopte za hrany a nedotýkajte sa kolíkov ani kontaktov, aby ste predišli ich poškodeniu.

Skôr než začnete

- 1 Uložte a zatvorte všetky otvorené súbory a ukončite všetky otvorené aplikácie.
- 2 Vypnite počítač.

Microsoft Windows 8: Posunutím kurzora myši do pravého horného alebo pravého dolného rohu obrazovky otvorte bočný panel kľúčových tlačidiel a kliknite alebo ťuknite na položky **Nastavenia** → **Napájanie** → **Vypnúť**.


Windows 7: Kliknite na tlačidlo **Štart** → **Vypnúť**.


 **POZNÁMKA:** Ak používate iný operačný systém, pokyny na vypnutie nájdete v dokumentácii k operačnému systému.


- 3 Odpojte počítač a všetky pripojené zariadenia z elektrických zásuviek.
- 4 Odpojte všetky káble, ako sú telefónne, sieťové a podobné káble, od svojho počítača.
- 5 Odpojte všetky pripojené zariadenia a periférie, ako sú klávesnica, myš, monitor a podobné, od svojho počítača.
- 6 Vyberte všetky pamäťové karty a optické jednotky z počítača, ak sú prítomné.
- 7 Po odpojení počítača stlačte a podržte tlačidlo napájania na 5 sekúnd, aby ste uzemnili systémovú dosku.

Bezpečnostné pokyny

Dodržiavaním nasledujúcich bezpečnostných pokynov sa vyhnete prípadnému poškodeniu počítača a zaistíte aj svoju osobnú bezpečnosť.

 **VÝSTRAHA:** Pred prácou vnútri počítača si prečítajte bezpečnostné pokyny, ktoré ste dostali s vaším počítačom. Ďalšie overené postupy týkajúce sa bezpečnosti nájdete na stránke so zákonnými požiadavkami na adrese dell.com/regulatory_compliance.

 **VÝSTRAHA:** Pred otvorením krytu a panelov počítača odpojte všetky zdroje napájania. Po dokončení práce vnútri počítača znova nainštalujte všetky kryty, panely a skrutky pred tým, než počítač pripojíte k zdroju napájania.

 **VAROVANIE:** Vy by ste sa mali podieľať len odstraňovaním problémov a vykonávať opravy na základe oprávnenia alebo pokynov oddelenia technickej podpory Dell. Poškodenie v dôsledku servisu, ktorý nie je oprávnený spoločnosťou Dell, nespadá pod ustanovenia záruky. Prečítajte si bezpečnostné pokyny, ktoré boli dodané s počítačom, alebo na adrese dell.com/regulatory_compliance.


- △ **VAROVANIE:** Zabezpečte, aby bola pracovná plocha rovná a čistá, aby sa počítač nepoškodil.
- △ **VAROVANIE:** Ak chcete odpojiť sieťový kábel, najskôr odpojte kábel od počítača a potom ho odpojte od sieťového zariadenia.
- △ **VAROVANIE:** Ak odpájate kábel, potiahnite ho za prípojku alebo pevný ťahací jazýček, ale nie za samotný kábel. Niektoré káble majú konektory s poistnými západkami alebo ručnými skrútkami, ktoré je potrebné uvoľniť pred odpojením kábla. Konektory od seba odpájajte rovným smerom – zabránite tým ohnutiú kolíkov konektora. Počas pripájania káblov sa presvedčite, či sú konektory a zásuvky správne orientované a vyrovnané.
- △ **VAROVANIE:** Než sa dotknete akéhokoľvek komponentu vo vnútri počítača, uzemnite sa dotykom nenatretého kovového povrchu - napríklad sa dotknite kovovej zadnej časti počítača. Počas práce sa opakovane dotýkajte nenatreného kovového povrchu, aby sa rozptýlila statická elektrina, ktorá by mohla poškodiť vnútorné súčiastky.
- △ **VAROVANIE:** Komponenty a karty uchopte za hrany a nedotýkajte sa kolíkov ani kontaktov, aby ste predišli ich poškodeniu.
- △ **VAROVANIE:** Stlačte a vysuňte všetky karty z čítačky pamäťových kariet.

Odporúčané nástroje

Postupy uvedené v tomto dokumente môžu vyžadovať použitie nasledujúcich nástrojov:

- krížový skrútkovač,
- plastové páčidlo.

Po ukončení práce vnútri počítača

 **VAROVANIE:** Voľné alebo uvoľnené skrutky vo vnútri počítača môžu vážne poškodiť počítač.

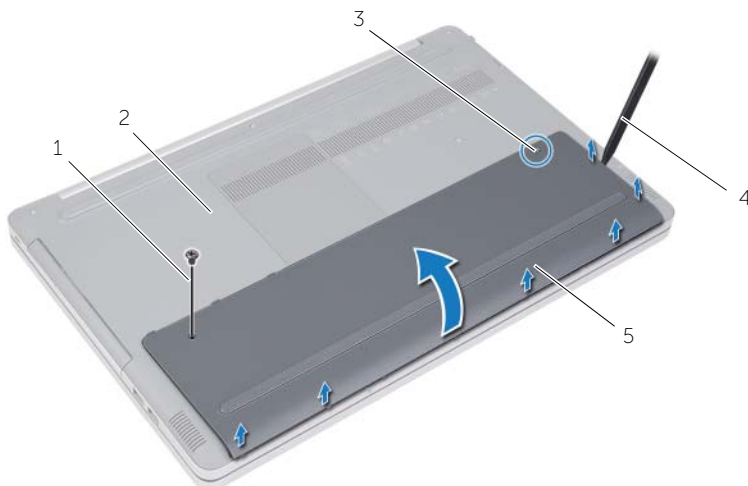
- 1 Zaskrutkujte späť všetky skrutky a skontrolujte, či v počítači nezostali žiadne voľné skrutky.
- 2 Pripojte všetky externé zariadenia, periférie a káble, ktoré ste odpojili pred začatím práce na počítači.
- 3 Zapojte späť pamäťové karty, disky a ostatné súčasti, ktoré ste odpojili pred začatím práce na počítači.
- 4 Pripojte počítač a všetky pripojené zariadenia k ich elektrickým zásuvkám.
- 5 Zapnite počítač.

Demontáž batérie

! **VÝSTRAHA:** Pred prácou vnútri počítača si prečítajte bezpečnostné pokyny, ktoré ste dostali s vaším počítačom, a postupujte podľa krokov uvedených v časti „Pred začatím prác vo vnútri počítača“ na strane 7. Po dokončení práce v počítači postupujte podľa pokynov v časti „Po ukončení práce vnútri počítača“ na strane 9. Ďalšie overené postupy týkajúce sa bezpečnosti nájdete na stránke so zákonnými požiadavkami na adrese dell.com/regulatory_compliance.

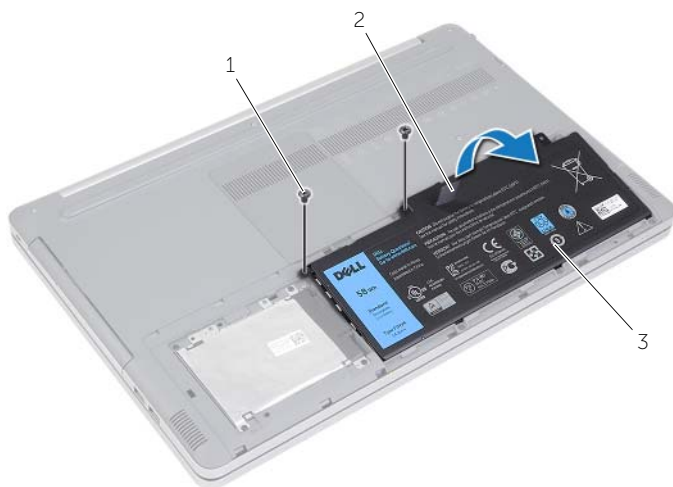
Postup

- 1 Zatvorte displej a prevráťte počítač.
- 2 Odskrutkujte skrutku, ktorá upevňuje kryt batérie k základni počítača.
- 3 Uvoľnite skrutku so zapustenou hlavou, ktorá upevňuje kryt batérie k základni počítača.
- 4 Páčením uvoľnite kryt batérie zo základne počítača.



1	skrutka	2	základňa počítača
3	skrutka so zapustenou hlavou	4	plastové páčidlo
5	kryt batérie		

- 5 Odskrutkujte skrutky, ktoré držia batériu na základni počítača.
- 6 Pomocou úchytu vytiahnite batériu zo základne počítača.



1 skrutky (2)

2 vyťahovacia úchytka

3 batéria

Spätná montáž batérie



VÝSTRAHA: Pred prácou vnútri počítača si prečítajte bezpečnostné pokyny, ktoré ste dostali s vaším počítačom, a postupujte podľa pokynov v časti „Pred začatím prác vo vnútri počítača“ na strane 7. Po dokončení práce v počítači postupujte podľa pokynov v časti „Po ukončení práce vnútri počítača“ na strane 9. Ďalšie overené postupy týkajúce sa bezpečnosti nájdete na stránke so zákonnými požiadavkami na adrese dell.com/regulatory_compliance.

Postup

- 1 Zarovnajzte otvory na skrutky na batérii s otvormi na skrutky na základni počítača a vložte batériu do základne počítača.
- 2 Zaskrutkujte skrutky, ktoré držia batériu na základni počítača.
- 3 Zarovnajzte otvory pre skrutky na kryte batérii s otvormi pre skrutky na základni počítača.
- 4 Uťahnite skrutku so zapustenou hlavou, ktorá drží kryt batérie na základni počítača.
- 5 Zaskrutkujte skrutku, ktorá upevňuje kryt batérie k základni počítača.

Demontáž pamäťového modulu

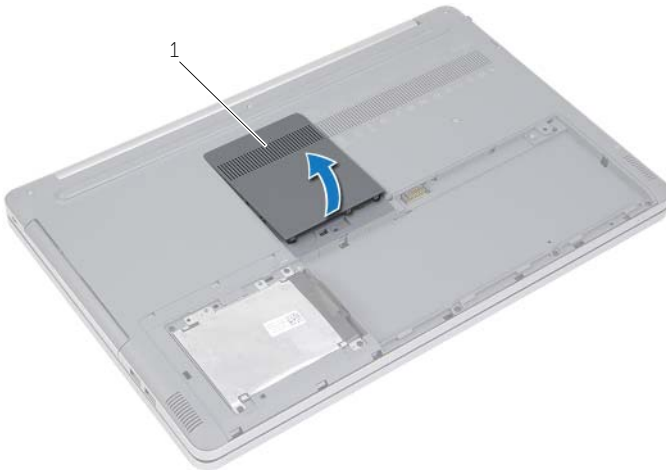
! **VÝSTRAHA:** Pred prácou vnútri počítača si prečítajte bezpečnostné pokyny, ktoré ste dostali s vaším počítačom, a postupujte podľa pokynov v časti „Pred začatím prác vo vnútri počítača“ na strane 7. Po dokončení práce v počítači postupujte podľa pokynov v časti „Po ukončení práce vnútri počítača“ na strane 9. Ďalšie overené postupy týkajúce sa bezpečnosti nájdete na stránke so zákonnými požiadavkami na adrese dell.com/regulatory_compliance.

Prípravné úkony

Vyberte batériu. Pozri „Demontáž batérie“ na strane 10.

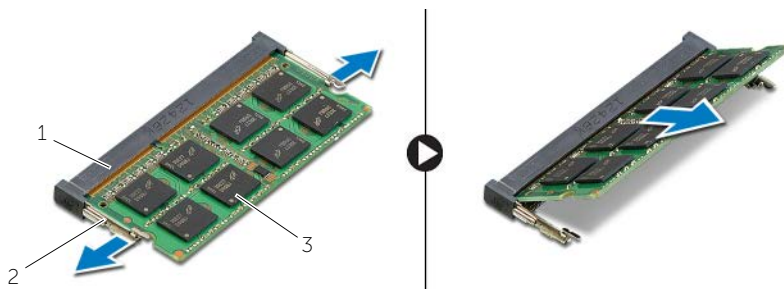
Postup

- 1 Vypáňte kryt pamäťového modulu zo základne počítača.



-
- 1 kryt pamäťových modulov
-

- 2 Na každom konci zásuvky pamäťového modulu opatrne rozťahnite zaist'ovacie svorky, kým sa pamäťový modul nevysunie.
- 3 Demontujte pamäťový modul z počítača.



1 zásuvka pamäťového modulu

2 zaist'ovacie svorky (2)

3 pamäťový modul

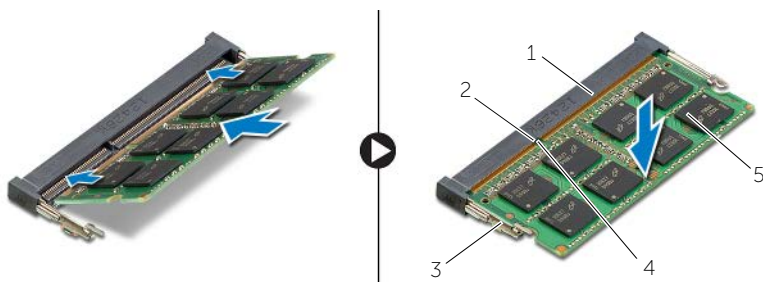
Spätná montáž pamäťových modulov

! **VÝSTRAHA:** Pred prácou vnútri počítača si prečítajte bezpečnostné pokyny, ktoré ste dostali s vaším počítačom, a postupujte podľa pokynov v časti „Pred začatím prác vo vnútri počítača“ na strane 7. Po dokončení práce v počítači postupujte podľa pokynov v časti „Po ukončení práce vnútri počítača“ na strane 9. Ďalšie overené postupy týkajúce sa bezpečnosti nájdete na stránke so zákonnými požiadavkami na adrese dell.com/regulatory_compliance.

Postup

- 1 Zarovnajzte drážku pamäťového modulu so západkou na zásuvke pamäťového modulu.
- 2 Zasuňte šikmo pamäťový modul do zásuvky pamäťového modulu a tlačte pamäťový modul smerom nadol, kým necvakne na miesto.

✍ **POZNÁMKA:** Ak nepočujete cvaknutie, vyberte pamäťový modul a znova ho nainštalujte.



1	zásuvka pamäťového modulu	2	západka
3	zaisťovacie svorky (2)	4	zárez
5	pamäťový modul		

- 3 Vložte späť kryt pamäťového modulu.

Finálne úkony

Vložte batériu. Pozri „Spätná montáž batérie“ na strane 12.

Demontáž optickej jednotky

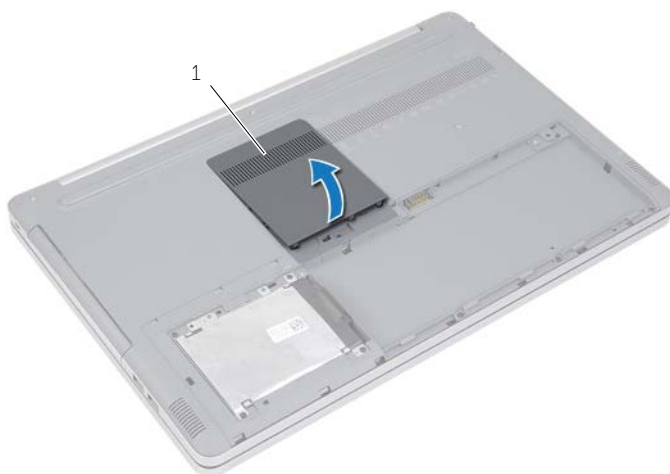
! **VÝSTRAHA:** Pred prácou vnútri počítača si prečítajte bezpečnostné pokyny, ktoré ste dostali s vaším počítačom, a postupujte podľa pokynov v časti „Pred začatím prác vo vnútri počítača“ na strane 7. Po dokončení práce v počítači postupujte podľa pokynov v časti „Po ukončení práce vnútri počítača“ na strane 9. Ďalšie overené postupy týkajúce sa bezpečnosti nájdete na stránke so zákonnými požiadavkami na adrese dell.com/regulatory_compliance.

Prípravné úkony

Vyberte batériu. Pozri „Demontáž batérie“ na strane 10.

Postup

- 1 Vypáňte kryt pamäťového modulu zo základne počítača.



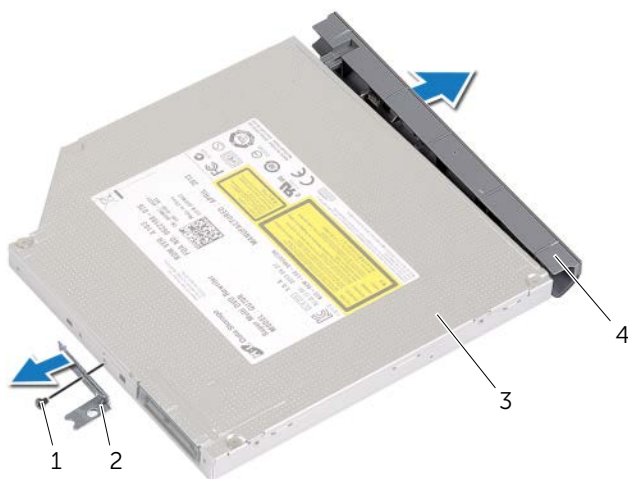
-
- | | |
|---|-------------------------|
| 1 | kryt pamäťových modulov |
|---|-------------------------|
-

- 2 Odskrutkujte skrutku, ktorou je zostava optickej jednotky pripevnená k základni počítača.
- 3 Pomocou plastového páčidla vytlačte zostavu optickej jednotky zo šachty optickej jednotky.



1	zostava optickej jednotky	2	skrutka
3	plastové páčidlo		

- 4 Odskrutkujte skrutku, ktorá pridrža konzolu optickej jednotky k optickej jednotke a vytiahnite konzolu optickej jednotky.
- 5 Opatrne vytiahnite rám optickej jednotky a odnímite ho z optickej jednotky.



1	skrutka	2	konzola optickej jednotky
3	optickú jednotku	4	rám optickej jednotky

Spätná montáž optickej jednotky



VÝSTRAHA: Pred prácou vnútri počítača si prečítajte bezpečnostné pokyny, ktoré ste dostali s vaším počítačom, a postupujte podľa pokynov v časti „Pred začatím prác vo vnútri počítača“ na strane 7. Po dokončení práce v počítači postupujte podľa pokynov v časti „Po ukončení práce vnútri počítača“ na strane 9. Ďalšie overené postupy týkajúce sa bezpečnosti nájdete na stránke so zákonnými požiadavkami na adrese dell.com/regulatory_compliance.

Postup

- 1 Pripojte rám optickej jednotky k optickej jednotke.
- 2 Zarovnajzte otvor na skrutku na konzole optickej jednotky s otvorom na skrutku na optickej jednotke.
- 3 Zaskrutkujte späť skrutku, ktorá drží konzolu optickej jednotky na optickej jednotke.
- 4 Zasuňte zostavu optickej jednotky do šachty optickej jednotky.
- 5 Zaskrutkujte späť skrutku, ktorou je zostava optickej jednotky pripevnená k základni počítača.
- 6 Vložte späť kryt pamäťového modulu.

Dodatočné úkony

Vložte batériu. Pozri „Spätná montáž batérie“ na strane 12.

Demontáž pevného disku

⚠ VÝSTRAHA: Pred prácou vnútri počítača si prečítajte bezpečnostné pokyny, ktoré ste dostali s vaším počítačom, a postupujte podľa pokynov v časti „Pred začatím prác vo vnútri počítača“ na strane 7. Po dokončení práce v počítači postupujte podľa pokynov v časti „Po ukončení práce vnútri počítača“ na strane 9. Ďalšie overené postupy týkajúce sa bezpečnosti nájdete na stránke so zákonnými požiadavkami na adrese dell.com/regulatory_compliance.

⚠ VAROVANIE: Nedemontujte pevný disk, ak je počítač v režime spánku alebo je zapnutý, aby nedošlo k strate údajov.

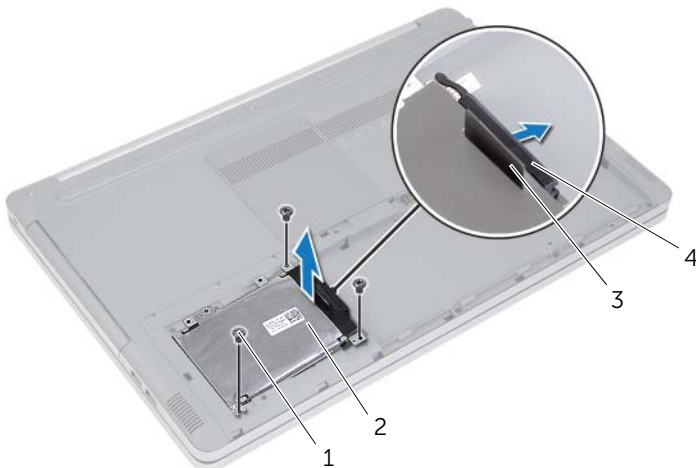
⚠ VAROVANIE: Pevné disky sú mimoriadne krehké. Počas manipulácie s pevným diskom buďte opatrní.

Prípravné úkony

Vyberte batériu. Pozri „Demontáž batérie“ na strane 10.

Postup

- 1 Odskrutkujte skrutky, ktorými je zostava pevného disku pripevnená k základni počítača.
- 2 Pomocou úchytu nadvihnite zostavu pevného disku.
- 3 Odpojte kábel pevného disku a nadvihnite zostavu pevného disku zo základne počítača.



1 skrutky (3)

2 zostava pevného disku

3 vyťahovacia úchytka


4 kábel pevného disku

- 4 Odskrutkujte skrutky, ktoré upevňujú rám pevného disku k zostave pevného disku.
- 5 Pomocou ťahacieho jazýčka nadvihnite rám pevného disku z pevného disku.



1	vyťahovacia úchytka	2	konzola pevného disku
3	pevný disk	4	skrutky (4)

Spätná montáž pevného disku

 **VÝSTRAHA:** Pred prácou vnútri počítača si prečítajte bezpečnostné pokyny, ktoré ste dostali s vaším počítačom, a postupujte podľa pokynov v časti „Pred začatím prác vo vnútri počítača“ na strane 7. Po dokončení práce v počítači postupujte podľa pokynov v časti „Po ukončení práce vnútri počítača“ na strane 9. Ďalšie overené postupy týkajúce sa bezpečnosti nájdete na stránke so zákonnými požiadavkami na adrese dell.com/regulatory_compliance.

 **VAROVANIE:** Pevné disky sú mimoriadne krehké. Počas manipulácie s pevným diskom buďte opatrní.

Postup

- 1 Zarovnajte otvory na skrutky na konzole pevného disku s otvormi na skrutky na pevnom disku.
- 2 Zaskrutkujte späť skrutky, ktoré upevňujú konzolu pevného disku k pevnému disku.
- 3 Pripojte kábel pevného disku k zostave pevného disku.
- 4 Položte zostavu pevného disku na základňu počítača a zasuňte zostavu pevného disku na svoje miesto.
- 5 Zaskrutkujte skrutky, ktorými je zostava pevného disku pripevnená k základni počítača.

Dodatočné úkony

Vložte batériu. Pozri „Spätná montáž batérie“ na strane 12.

Demontáž klávesnice

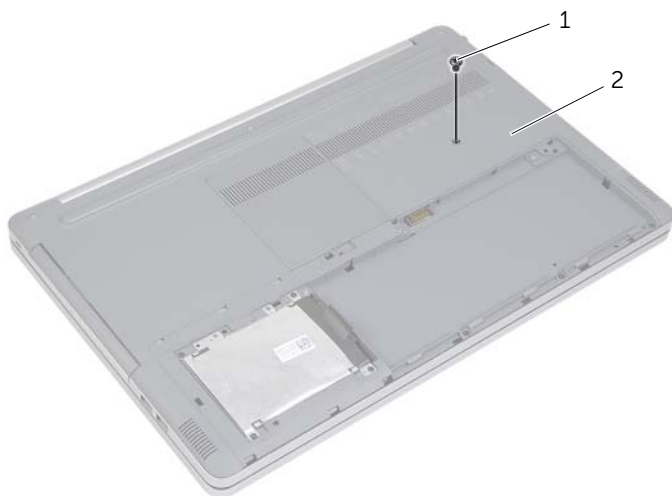
⚠ VÝSTRAHA: Pred prácou vnútri počítača si prečítajte bezpečnostné pokyny, ktoré ste dostali s vaším počítačom, a postupujte podľa pokynov v časti „Pred začatím prác vo vnútri počítača“ na strane 7. Po dokončení práce v počítači postupujte podľa pokynov v časti „Po ukončení práce vnútri počítača“ na strane 9. Ďalšie overené postupy týkajúce sa bezpečnosti nájdete na stránke so zákonnými požiadavkami na adrese dell.com/regulatory_compliance.

Prípravné úkony

Vyberte batériu. Pozri „Demontáž batérie“ na strane 10.

Postup

- 1 Odskrutkujte skrutku, ktorá drží klávesnicu na základni počítača.

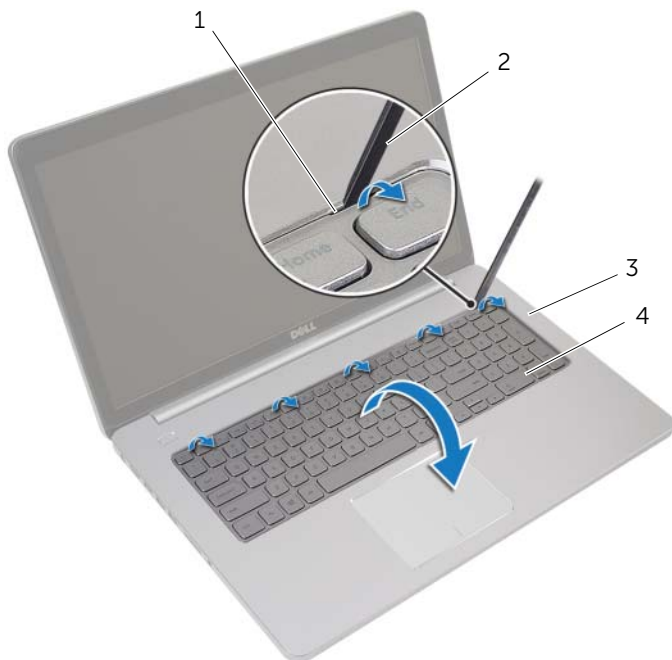


1 skrutka

2 základňa počítača

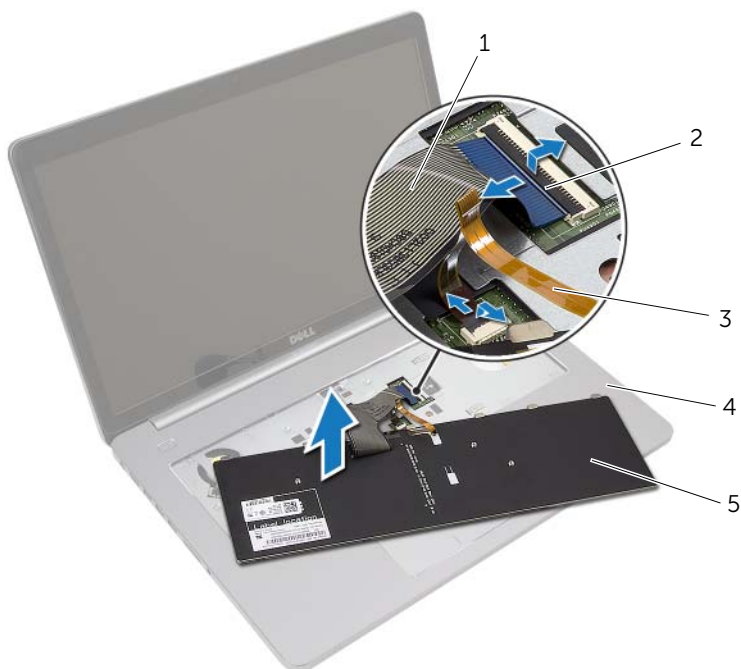
- 2 Prevráťte počítač.

- 3** Pomocou plastového páčidla opatrne uvoľnite klávesnicu zo západiek na zostave opierky dlaní.




1	výbežky (5)	2	plastové páčidlo
3	opierka dlaní	4	klávesnica

- 4 Opatrne prevráťte klávesnicu a položte ju na opierku dlaní.
- 5 Zdvihnite západku a odpojte kábel klávesnice od systémovej dosky.
- 6 Zdvihnite západku a odpojte kábel podsvietenia klávesnice od systémovej dosky.
- 7 Vyberte klávesnicu z opierky dlaní.



1	kábel klávesnice	2	západky (2)
3	kábel podsvietenia klávesnice	4	opierka dlaní
5	klávesnica		

Spätná montáž klávesnice

 **VÝSTRAHA:** Pred prácou vnútri počítača si prečítajte bezpečnostné pokyny, ktoré ste dostali s vaším počítačom, a postupujte podľa pokynov v časti „Pred začatím prác vo vnútri počítača“ na strane 7. Po dokončení práce v počítači postupujte podľa pokynov v časti „Po ukončení práce vnútri počítača“ na strane 9. Ďalšie overené postupy týkajúce sa bezpečnosti nájdete na stránke so zákonnými požiadavkami na adrese dell.com/regulatory_compliance.

Postup

- 1 Zasuňte kábel podsvietenia klávesnice do zásuvky kábla podsvietenia klávesnice a zatlačením na západku konektora zaistíte kábel.
- 2 Zasuňte kábel klávesnice do zásuvky kábla klávesnice a zatlačením na západku zaistíte kábel.
- 3 Zasuňte západky na klávesnici do otvorov na zostave opierky dlaní a zacvaknite klávesnicu na opierku dlaní.
- 4 Zaskrutkujte späť skrutky, ktoré zaistujú klávesnicu k základni počítača.
- 5 Počítač prevráťte a zaskrutkujte skrutky, ktoré držia klávesnicu na základni počítača.

Dodatočné úkony

Vložte batériu. Pozri „Spätná montáž batérie“ na strane 12.

Demontáž spodného krytu



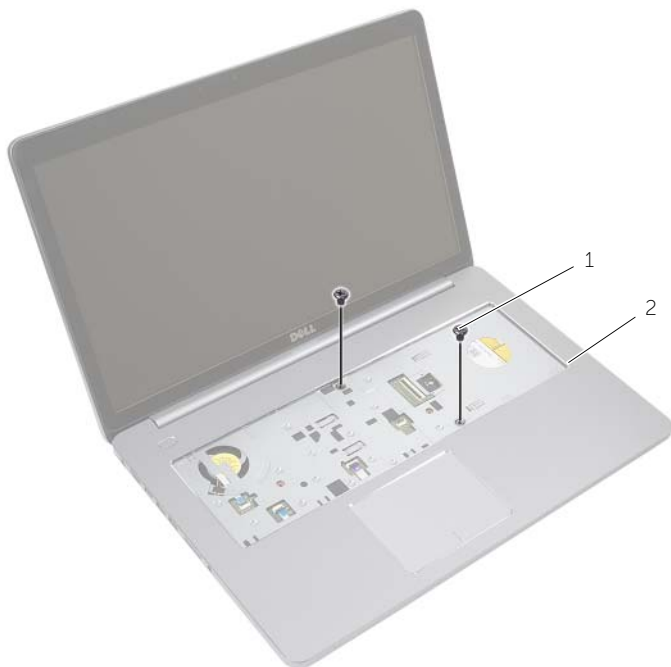
VÝSTRAHA: Pred prácou vnútri počítača si prečítajte bezpečnostné pokyny, ktoré ste dostali s vaším počítačom, a postupujte podľa pokynov v časti „Pred začatím prác vo vnútri počítača“ na strane 7. Po dokončení práce v počítači postupujte podľa pokynov v časti „Po ukončení práce vnútri počítača“ na strane 9. Ďalšie overené postupy týkajúce sa bezpečnosti nájdete na stránke so zákonnými požiadavkami na adrese dell.com/regulatory_compliance.

Prípravné úkony

- 1 Vyberte batériu. Pozri „Demontáž batérie“ na strane 10.
- 2 Riadte sa pokynmi krok 1 až krok 3 v časti „Demontáž optickej jednotky“ na strane 16.
- 3 Riadte sa pokynmi krok 1 až krok 3 v časti „Demontáž pevného disku“ na strane 19.
- 4 Demontujte klávesnicu. Pozri „Demontáž klávesnice“ na strane 22.

Postup

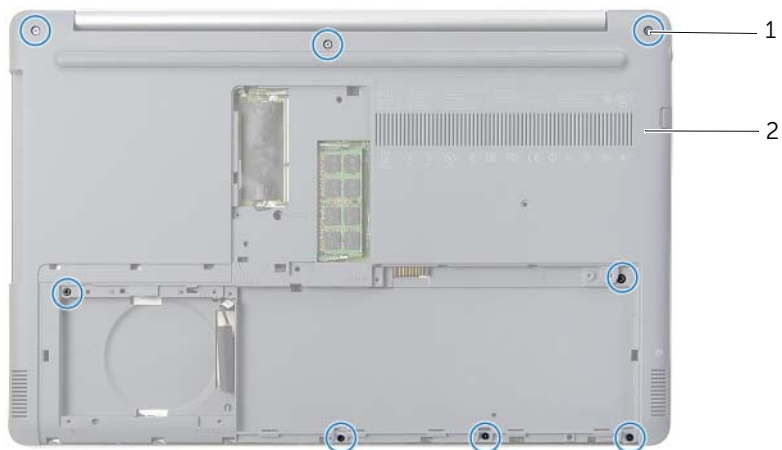
- 1 Odstráňte skrutky, ktoré držia spodný kryt na základni počítača.



1 skrutky (2)

- 2 Zatvorte displej a prevráťte počítač.

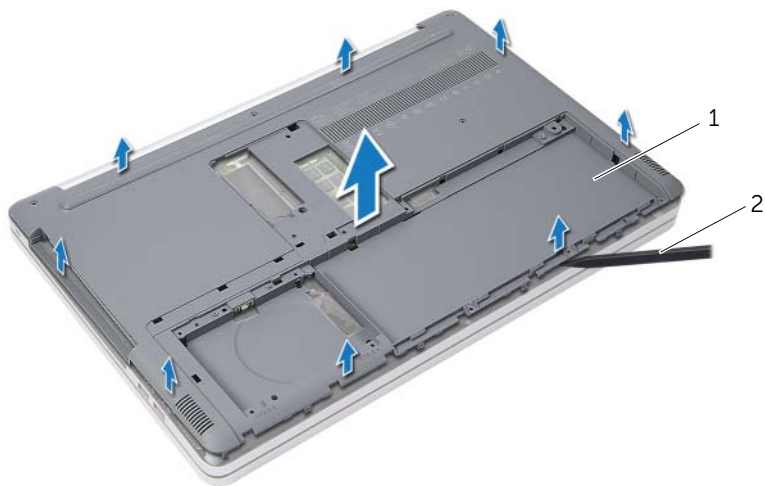
3 Odstráňte skrutky, ktoré držia spodný kryt na základni počítača.



1 skrutky (8)

2 kryt základne

4 Páčením uvoľníte spodný kryt zo základne počítača.



1 kryt základne

2 plastové páčidlo

Spätná montáž spodného krytu



VÝSTRAHA: Pred prácou vnútri počítača si prečítajte bezpečnostné pokyny, ktoré ste dostali s vaším počítačom, a postupujte podľa pokynov v časti „Pred začatím prác vo vnútri počítača“ na strane 7. Po dokončení práce v počítači postupujte podľa pokynov v časti „Po ukončení práce vnútri počítača“ na strane 9. Ďalšie overené postupy týkajúce sa bezpečnosti nájdete na stránke so zákonnými požiadavkami na adrese dell.com/regulatory_compliance.

Postup

- 1 Spodný kryt umiestnite na základňu počítača a zacvaknite ho na svoje miesto.
- 2 Zaskrutkujte skrutky, ktoré držia spodný kryt na základni počítača.
- 3 Počítač prevráťte a zaskrutkujte skrutky, ktoré držia spodný kryt na základni počítača.

Dodatočné úkony

- 1 Namontujte späť klávesnicu. Pozri „Spätná montáž klávesnice“ na strane 25.
- 2 Riadte sa pokynmi krok 3 až krok 5 v časti „Spätná montáž pevného disku“ na strane 21.
- 3 Riadte sa pokynmi krok 4 až krok 6 v časti „Spätná montáž optickej jednotky“ na strane 18.
- 4 Namontujte späť zostavu optickej jednotky. Pozri „Spätná montáž optickej jednotky“ na strane 18.
- 5 Vložte batériu. Pozri „Spätná montáž batérie“ na strane 12.

Demontáž gombíkovej batérie

! VÝSTRAHA: Pred prácou vnútri počítača si prečítajte bezpečnostné pokyny, ktoré ste dostali s vaším počítačom, a postupujte podľa pokynov v časti „Pred začatím prác vo vnútri počítača“ na strane 7. Po dokončení práce v počítači postupujte podľa pokynov v časti „Po ukončení práce vnútri počítača“ na strane 9. Ďalšie overené postupy týkajúce sa bezpečnosti nájdete na stránke so zákonnými požiadavkami na adrese dell.com/regulatory_compliance.

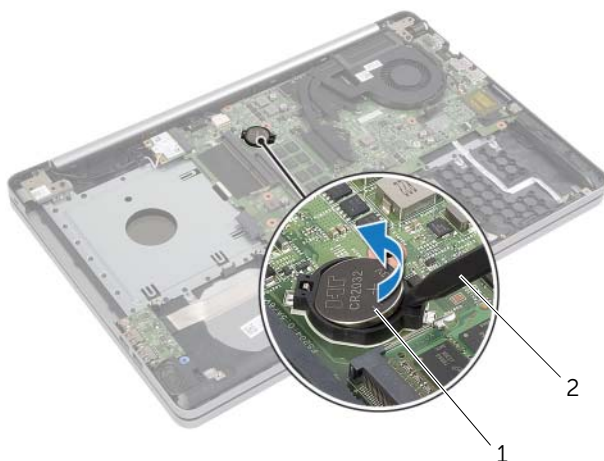
△ VAROVANIE: Ak sa vyberie gombíková batéria, nastavenia systému BIOS sa nastaví na predvolené nastavenia. Odporúča sa poznačiť si nastavenia systému BIOS pred odstránením gombíkovej batérie.

Prípravné úkony

- 1 Vyberte batériu. Pozri „Demontáž batérie“ na strane 10.
- 2 Riadte sa pokynmi krok 1 až krok 3 v časti „Demontáž optickej jednotky“ na strane 16.
- 3 Riadte sa pokynmi krok 1 až krok 3 v časti „Demontáž pevného disku“ na strane 19.
- 4 Demontujte klávesnicu. Pozri „Demontáž klávesnice“ na strane 22.
- 5 Demontujte kryt základne. Pozri „Demontáž spodného krytu“ na strane 26.

Postup


Pomocou plastového hrotu jemne vypáčte gombíkovú batériu z objímky batérie na systémovej doske.




1 gombíková batéria

2 plastové páčidlo

Spätná montáž gombíkovej batérie

 **VÝSTRAHA:** Pred prácou vnútri počítača si prečítajte bezpečnostné pokyny, ktoré ste dostali s vaším počítačom, a postupujte podľa pokynov v časti „Pred začatím prác vo vnútri počítača“ na strane 7. Po dokončení práce v počítači postupujte podľa pokynov v časti „Po ukončení práce vnútri počítača“ na strane 9. Ďalšie overené postupy týkajúce sa bezpečnosti nájdete na stránke so zákonnými požiadavkami na adrese dell.com/regulatory_compliance.

 **VÝSTRAHA:** V prípade nesprávnej inštalácie môže batéria vybuchnúť. Batériu vymeňte len za batériu rovnakého alebo ekvivalentného typu. Použité batérie zlikvidujte podľa pokynov výrobcu.

Postup

S kladnou stranou nahor zacvaknite gombíkovú batériu do objímky batérie na systémovej doske.

Dodatočné úkony

- 1 Namontujte späť spodný kryt. „Spätná montáž spodného krytu“ na strane 29.
- 2 Namontujte späť klávesnicu. Pozri „Spätná montáž klávesnice“ na strane 25.
- 3 Riadte sa pokynmi krok 3 až krok 5 v časti „Spätná montáž pevného disku“ na strane 21.
- 4 Riadte sa pokynmi krok 4 až krok 6 v časti „Spätná montáž optickej jednotky“ na strane 18.
- 5 Vložte batériu. Pozri „Spätná montáž batérie“ na strane 12.

Demontáž bezdrôtovej karty



VÝSTRAHA: Pred prácou vnútri počítača si prečítajte bezpečnostné pokyny, ktoré ste dostali s vaším počítačom, a postupujte podľa pokynov v časti „Pred začatím prác vo vnútri počítača“ na strane 7. Po dokončení práce v počítači postupujte podľa pokynov v časti „Po ukončení práce vnútri počítača“ na strane 9. Ďalšie overené postupy týkajúce sa bezpečnosti nájdete na stránke so zákonnými požiadavkami na adrese dell.com/regulatory_compliance.

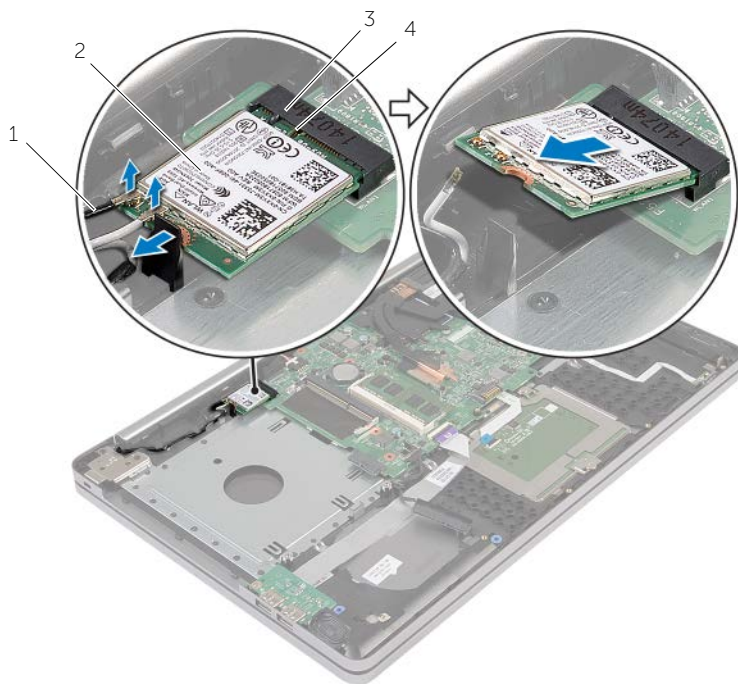
Prípravné úkony

- 1 Vyberte batériu. Pozri „Demontáž batérie“ na strane 10.
- 2 Riadte sa pokynmi krok 1 až krok 3 v časti „Demontáž optickej jednotky“ na strane 16.
- 3 Riadte sa pokynmi krok 1 až krok 3 v časti „Demontáž pevného disku“ na strane 19.
- 4 Demontujte klávesnicu. Pozri „Demontáž klávesnice“ na strane 22.
- 5 Demontujte kryt základne. Pozri „Demontáž spodného krytu“ na strane 26.

Postup

- 1 Odpojte anténne káble z bezdrôtovej minikarty.
- 2 Stlačením zarážky uvoľnite kartu bezdrôtovej komunikácie.

3 Posuňte a vyberte bezdrôtovú kartu z konektora minikarty.



1	anténne káble (2)	2	bezdrôtová karta mini-card
3	zásuvka bezdrôtovej minikarty	4	západka

Spätná montáž bezdrôtovej karty

⚠ VÝSTRAHA: Pred prácou vnútri počítača si prečítajte bezpečnostné pokyny, ktoré ste dostali s vaším počítačom, a postupujte podľa pokynov v časti „Pred začatím prác vo vnútri počítača“ na strane 7. Po dokončení práce v počítači postupujte podľa pokynov v časti „Po ukončení práce vnútri počítača“ na strane 9. Ďalšie overené postupy týkajúce sa bezpečnosti nájdete na stránke so zákonnými požiadavkami na adrese dell.com/regulatory_compliance.

Postup

⚠ VAROVANIE: Overte si, že pod bezdrôtovou minikartou nie sú žiadne káble, aby sa bezdrôtová minikarta nepoškodila.

- 1 Zarovnajzte drážku na bezdrôtovej karte so západkou na zásuvke minikarty.
- 2 Kartu bezdrôtovej komunikácie vložte šikmo do zásuvky minikarty.
- 3 Zatláčením druhého konca karty bezdrôtovej komunikácie ju zachyťte v západke.
- 4 Pripojte anténne káble ku karte bezdrôtovej komunikácie.

V nasledujúcej tabuľke nájdete farebné schémy anténnych káblov pre kartu bezdrôtovej komunikácie podporovanú vaším počítačom.

Konektory na karte mini-card	Farba anténnych káblov
Hlavný (biely trojuholník)	Biela
Doplnkový (čierny trojuholník)	Čierna

Dodatočné úkony

- 1 Nasad'te spodný kryt. Pozri „Spätná montáž spodného krytu“ na strane 29.
- 2 Namontujte späť klávesnicu. Pozri „Spätná montáž klávesnice“ na strane 25.
- 3 Riad'te sa pokynmi krok 3 až krok 5 v časti „Spätná montáž pevného disku“ na strane 21.
- 4 Riad'te sa pokynmi krok 4 až krok 6 v časti „Spätná montáž optickej jednotky“ na strane 18.
- 5 Vložte batériu. Pozri „Spätná montáž batérie“ na strane 12.

Demontáž zostavy chladenia

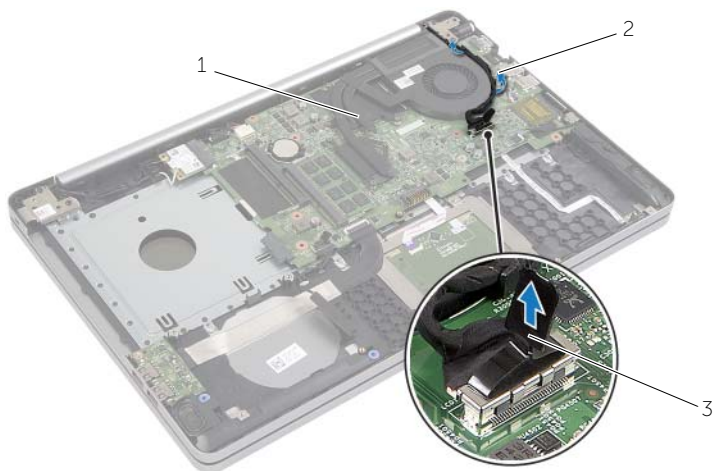
! **VÝSTRAHA:** Pred prácou vnútri počítača si prečítajte bezpečnostné pokyny, ktoré ste dostali s vaším počítačom, a postupujte podľa pokynov v časti „Pred začatím prác vo vnútri počítača“ na strane 7. Po dokončení práce v počítači postupujte podľa pokynov v časti „Po ukončení práce vnútri počítača“ na strane 9. Ďalšie overené postupy týkajúce sa bezpečnosti nájdete na stránke so zákonnými požiadavkami na adrese dell.com/regulatory_compliance.

Prípravné úkony

- 1 Vyberte batériu. Pozri „Demontáž batérie“ na strane 10.
- 2 Riadte sa pokynmi krok 1 až krok 3 v časti „Demontáž optickej jednotky“ na strane 16.
- 3 Riadte sa pokynmi krok 1 až krok 3 v časti „Demontáž pevného disku“ na strane 19.
- 4 Demontujte klávesnicu. Pozri „Demontáž klávesnice“ na strane 22.
- 5 Demontujte kryt základne. Pozri „Demontáž spodného krytu“ na strane 26.

Postup

- 1 Pomocou ťahacieho jazýčka odpojte kábel displeja od systémovej dosky.
- 2 Poznačte si smerovanie a vyberte kábel displeja z vodiacich úchytiak na ventilátore.

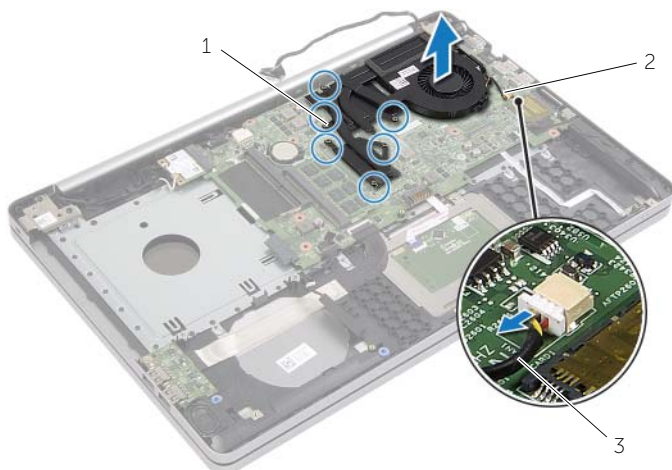


1 kábel displeja

2 vodiaca úchytka

3 vyťahovacia úchytka

- 3 Odpojte kábel ventilátora od systémovej dosky.
- 4 Postupne (poradie je označené na zostave chladenia) uvoľnite skrutky so zapustenou hlavou, ktoré zaisťujú zostavu chladenia na systémovej doske.
- 5 Zostavu chladenia zdvihnite zo systémovej dosky.




1 skrutky so zapustenou hlavou (6)

2 zostava chladenia

3 kábel ventilátora

Spätná montáž chladiacej sústavy

 **VÝSTRAHA:** Pred prácou vnútri počítača si prečítajte bezpečnostné pokyny, ktoré ste dostali s vaším počítačom, a postupujte podľa pokynov v časti „Pred začatím prác vo vnútri počítača“ na strane 7. Po dokončení práce v počítači postupujte podľa pokynov v časti „Po ukončení práce vnútri počítača“ na strane 9. Ďalšie overené postupy týkajúce sa bezpečnosti nájdete na stránke so zákonnými požiadavkami na adrese dell.com/regulatory_compliance.

Postup

- 1 Zarovnajzte skrutky na zostave chladiča s otvormi na skrutky v systémovej doske.
- 2 Postupne (poradie je označené na zostave chladenia) utiahnite skrutky so zapustenou hlavou, ktoré držia zostavu chladenia na systémovej doske.
- 3 Pripojte kábel ventilátora k systémovej doske.
- 4 Pripojte kábel displeja k prípojke na systémovej doske.
- 5 Vedzte kábel displeja cez príslušnú vodiacu úchytku na ventilátore.

Dodatočné úkony

- 1 Nasadzte spodný kryt. Pozri „Spätná montáž spodného krytu“ na strane 29.
- 2 Namontujte späť klávesnicu. Pozrite si „Spätná montáž klávesnice“ na strane 25.
- 3 Riadte sa pokynmi krok 3 až krok 5 v časti „Spätná montáž pevného disku“ na strane 21.
- 4 Riadte sa pokynmi krok 4 až krok 6 v časti „Spätná montáž optickej jednotky“ na strane 18.
- 5 Vložte batériu. Pozri „Spätná montáž batérie“ na strane 12.

Demontáž dosky USB



VÝSTRAHA: Pred prácou vnútri počítača si prečítajte bezpečnostné pokyny, ktoré ste dostali s vaším počítačom, a postupujte podľa krokov uvedených v časti „Pred začatím prác vo vnútri počítača“ na strane 7. Po dokončení práce v počítači postupujte podľa pokynov v časti „Po ukončení práce vnútri počítača“ na strane 9. Ďalšie overené postupy týkajúce sa bezpečnosti nájdete na stránke so zákonnými požiadavkami na adrese dell.com/regulatory_compliance.

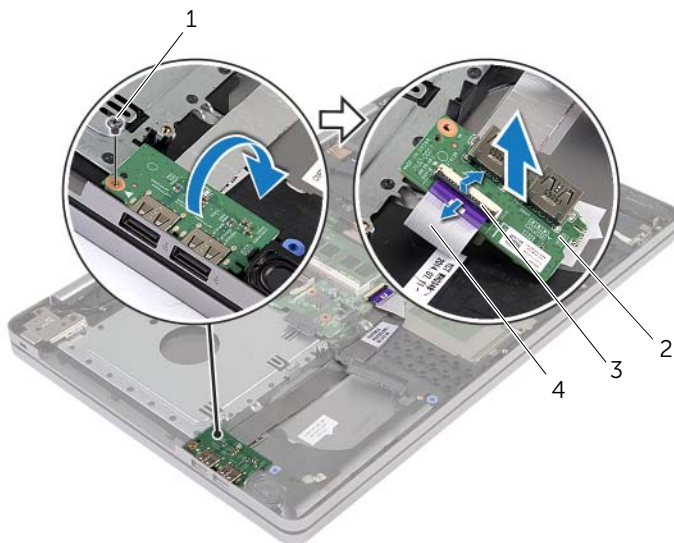
Prípravné úkony

- 1 Vyberte batériu. Pozri „Demontáž batérie“ na strane 10.
- 2 Riadte sa pokynmi krok 1 až krok 3 v časti „Demontáž optickej jednotky“ na strane 16.
- 3 Riadte sa pokynmi krok 1 až krok 3 v časti „Demontáž pevného disku“ na strane 19.
- 4 Demontujte klávesnicu. Pozri „Demontáž klávesnice“ na strane 22.
- 5 Demontujte kryt základne. Pozri „Demontáž spodného krytu“ na strane 26.

Postup


- 1 Odskrutkujte skrutku, ktorá upevňuje dosku USB k základni počítača.
- 2 Obráťte dosku USB.

- 3 Zdvihnite západku konektora a odpojte kábel dosky USB z dosky USB.
- 4 Vyberte dosku USB zo základne počítača.



1	skrutka	2	doska USB
3	západka konektora	4	kábel dosky USB

Inštalácia dosky USB

 **VÝSTRAHA:** Pred prácou vnútri počítača si prečítajte bezpečnostné pokyny, ktoré ste dostali s vaším počítačom, a postupujte podľa pokynov v časti „Pred začatím prác vo vnútri počítača“ na strane 7. Po dokončení práce v počítači postupujte podľa pokynov v časti „Po ukončení práce vnútri počítača“ na strane 9. Ďalšie overené postupy týkajúce sa bezpečnosti nájdete na stránke dell.com/regulatory_compliance.


Postup

- 1 Zapojte kábel dosky USB do dosky USB a zatlačením na západku zaistíte kábel.
- 2 Umiestnite dosku USB použitím zarovnávacích kolíkov na základni počítača.
- 3 Zaskrutkujte skrutku, ktorá upevňuje kartu USB k základni počítača.

Dodatočné úkony

- 1 Nasadte spodný kryt. Pozri „Spätná montáž spodného krytu“ na strane 29.
- 2 Namontujte späť klávesnicu. Pozri „Spätná montáž klávesnice“ na strane 25.
- 3 Riadte sa pokynmi krok 3 až krok 5 v časti „Spätná montáž pevného disku“ na strane 21.
- 4 Riadte sa pokynmi krok 4 až krok 6 v časti „Spätná montáž optickej jednotky“ na strane 18.
- 5 Vložte batériu. Pozri „Spätná montáž batérie“ na strane 12.

Demontáž reproduktorov

 **VÝSTRAHA:** Pred prácou vnútri počítača si prečítajte bezpečnostné pokyny, ktoré ste dostali s vaším počítačom, a postupujte podľa krokov uvedených v časti „Pred začatím prác vo vnútri počítača“ na strane 7. Po dokončení práce v počítači postupujte podľa pokynov v časti „Po ukončení práce vnútri počítača“ na strane 9. Ďalšie informácie o bezpečnosti a overených postupoch nájdete na stránke so zákonnými požiadavkami na adrese [dell.com/regulatory_compliance](https://www.dell.com/regulatory_compliance).

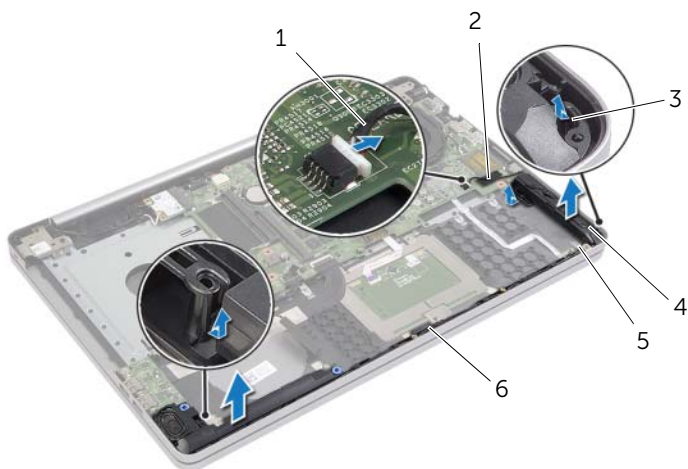
Prípravné úkony

- 1 Vyberte batériu. Pozri „Demontáž batérie“ na strane 10.
- 2 Riadte sa pokynmi krok 1 až krok 3 v časti „Demontáž optickej jednotky“ na strane 16.
- 3 Riadte sa pokynmi krok 1 až krok 3 v časti „Demontáž pevného disku“ na strane 19.
- 4 Demontujte kryt základne. Pozri „Demontáž spodného krytu“ na strane 26.
- 5 Demontujte klávesnicu. Pozrite si „Demontáž klávesnice“ na strane 22.

Postup

- 1 Pomocou plastového páčidla uvoľníte západky na pravom reproduktore.
- 2 Zapamätajte si trasu vedenia kábla reproduktora a vytiahnite ho z vodiacich úchytiok.

- 3 Odpojte kábel reproduktora od systémovej dosky.
- 4 Odlepte pásku, ktorá drží kábel reproduktora na systémovej doske.
- 5 Odlepte pásku, ktorá zaisťuje reproduktor k základni počítača.
- 6 Vyberte reproduktory spolu s káblom reproduktora zo základne počítača.



1	kábel reproduktora	2	páska
3	západka	4	reproduktory (2)
5	páska	6	vodiace úchytky

Inštalácia reproduktorov



VÝSTRAHA: Pred prácou vnútri počítača si prečítajte bezpečnostné pokyny, ktoré ste dostali s vaším počítačom, a postupujte podľa pokynov v časti „Pred začatím prác vo vnútri počítača“ na strane 7. Po dokončení práce v počítači postupujte podľa pokynov v časti „Po ukončení práce vnútri počítača“ na strane 9. Ďalšie overené postupy týkajúce sa bezpečnosti nájdete na stránke [so zákonnými požiadavkami na adrese dell.com/regulatory_compliance](https://dell.com/regulatory_compliance).


Postup


- 1 Na umiestnenie reproduktorov použite zarovnávacie kolíky na základni počítača.
- 2 Nalepte pásku, ktorá drží reproduktor na základni počítača.
- 3 Presuňte kábel reproduktora cez vodiace úchytky na základni počítača.
- 4 Pripojte kábel reproduktora k systémovej doske.
- 5 Nalepte pásku, ktorá drží reproduktor na systémovej doske.


Dodatočné úkony

- 1 Nasadíte spodný kryt. Pozri „Spätná montáž spodného krytu“ na strane 29.
- 2 Namontujete späť klávesnicu. Pozri „Spätná montáž klávesnice“ na strane 25.
- 3 Riadte sa pokynmi krok 3 až krok 5 v časti „Spätná montáž pevného disku“ na strane 21.
- 4 Riadte sa pokynmi krok 4 až krok 6 v časti „Spätná montáž optickej jednotky“ na strane 18.
- 5 Vložte batériu. Pozri „Spätná montáž batérie“ na strane 12.

Demontáž systémovej dosky

 **VÝSTRAHA:** Pred prácou vnútri počítača si prečítajte bezpečnostné pokyny, ktoré ste dostali s vaším počítačom, a postupujte podľa pokynov v časti „Pred začatím prác vo vnútri počítača“ na strane 7. Po dokončení práce v počítači postupujte podľa pokynov v časti „Po ukončení práce vnútri počítača“ na strane 9. Ďalšie overené postupy týkajúce sa bezpečnosti nájdete na stránke so zákonnými požiadavkami na adrese dell.com/regulatory_compliance.

 **POZNÁMKA:** Servisný štítok počítača sa nachádza na systémovej doske. Po výmene systémovej dosky musíte zadať servisný štítok do programu na nastavenie systému.

 **POZNÁMKA:** Pred odpojením káblov od systémovej dosky so poznačte miesto konektorov, aby ste ich vedeli správne zapojiť po výmene systémovej dosky.

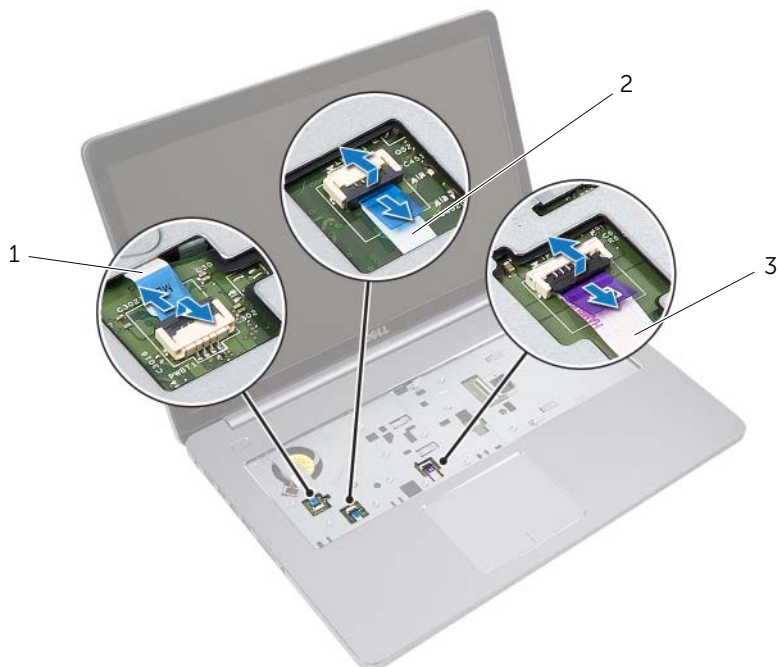
Prípravné úkony

- 1 Vyberte batériu. Pozri „Demontáž batérie“ na strane 10.
- 2 Demontujte pamäťové moduly. Pozri „Demontáž pamäťového modulu“ na strane 13.
- 3 Riadte sa pokynmi krok 1 až krok 3 v časti „Demontáž optickej jednotky“ na strane 16.
- 4 Riadte sa pokynmi krok 1 až krok 3 v časti „Demontáž pevného disku“ na strane 19.
- 5 Demontujte klávesnicu. Pozri „Demontáž klávesnice“ na strane 22.
- 6 Demontujte kryt základne. Pozri „Demontáž spodného krytu“ na strane 26.
- 7 Demontujte kartu bezdrôtovej komunikácie. Pozri „Demontáž bezdrôtovej karty“ na strane 32.
- 8 Demontujte chladiacu zostavu. Pozri „Demontáž zostavy chladenia“ na strane 35.

Postup

△ **VAROVANIE:** Položte laptop na čistý a mäkký povrch, aby sa nepoškodila spodná časť laptopu.

- 1 Prevráťte počítač a otvorte displej.
- 2 Nadvihnite poistku a odpojte kábel kontroliek.
- 3 Nadvihnite poistku a odpojte kábel dotykového panelu.
- 4 Nadvihnite poistku a odpojte kábel tlačidla napájania.

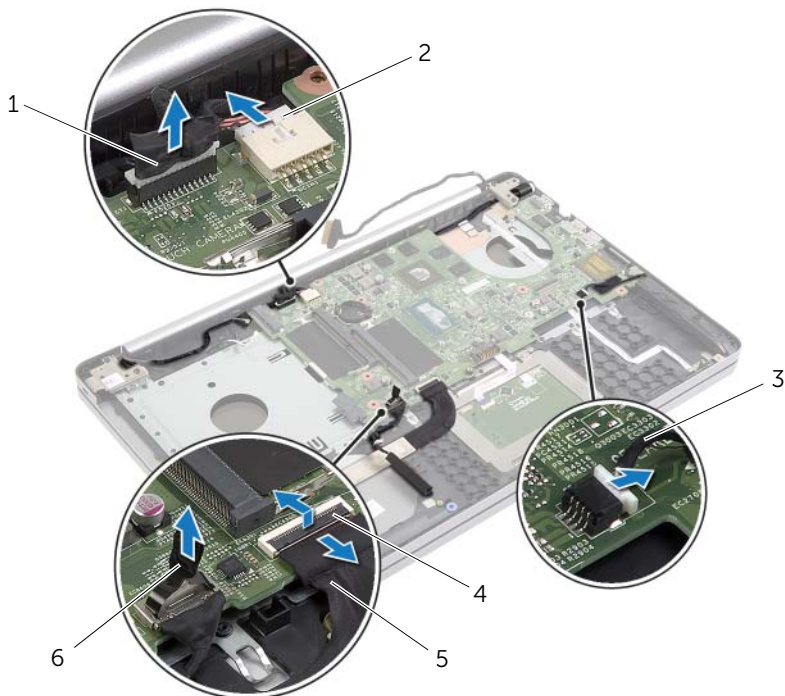


1 kábel tlačidla napájania

2 kábel kontroliek stavu

3 kábel dotykového panelu

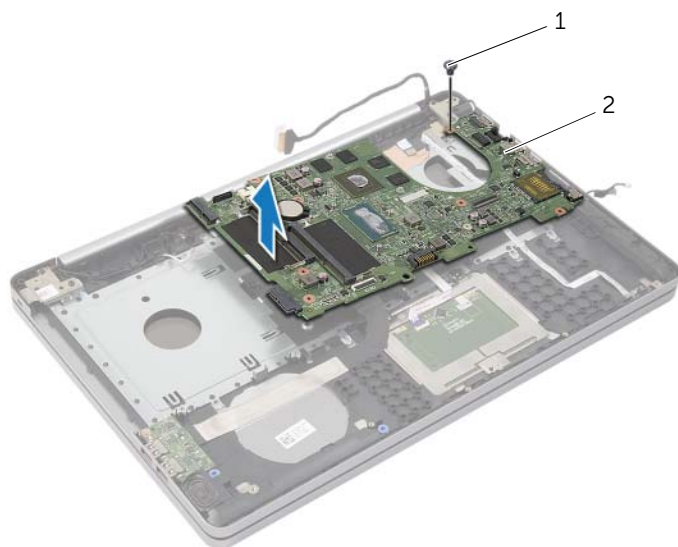
- 5 Prevráťte počítač.
- 6 Zdvihnite západku konektora a potiahnutím ťahacieho jazýčka odpojte kábel dosky USB od systémovej dosky.
- 7 Odpojte kábel reproduktora od systémovej dosky.
- 8 Odpojte kábel pevného disku od systémovej dosky.
- 9 Odpojte kábel portu napájacieho adaptéra od systémovej dosky.
- 10 Odpojte kábel kamery od systémovej dosky.



1	kábel kamery	2	kábel portu napájacieho adaptéra
3	kábel reproduktora	4	západka
5	kábel dosky USB	6	kábel pevného disku

- 11 Odstráňte skrutku, ktorá upevňuje systémovú dosku k základni počítača.
- 12 Nadvihnite zostavu systémovej dosky do uhla 45 stupňov a uvoľnite porty na systémovej doske zo zásuviek na základni počítača.


13 Vyberte systémovou dosku zo základne počítača.




1 skrutka

2 systémová doska

Spätná montáž systémovej dosky

 **VÝSTRAHA:** Pred prácou vnútri počítača si prečítajte bezpečnostné pokyny, ktoré ste dostali s vaším počítačom, a postupujte podľa pokynov v časti „Pred začatím prác vo vnútri počítača“ na strane 7. Po dokončení práce v počítači postupujte podľa pokynov v časti „Po ukončení práce vnútri počítača“ na strane 9. Ďalšie overené postupy týkajúce sa bezpečnosti nájdete na stránke so zákonnými požiadavkami na adrese dell.com/regulatory_compliance.

 **POZNÁMKA:** Servisný štítok počítača sa nachádza na systémovej doske. Servisný štítok musíte zadať v nastaveniach systému po výmene systémovej dosky.

Postup

- 1 Porty na systémovej doske vložte do zásuviek na základni počítača a umiestnite systémovú dosku do základne počítača.
- 2 Zarovnajte otvor pre skrutku na systémovej doske s otvorom pre skrutku na základni počítača.
- 3 Zaskrutkujte skrutku, ktorá upevňuje systémovú dosku k základni počítača.
- 4 Pripojte kábel kamery k systémovej doske.
- 5 Zapojte kábel portu napájacieho adaptéra do systémovej dosky.
- 6 Pripojte kábel pevného disku ku konektoru pevného disku.
- 7 Pripojte kábel reproduktora k systémovej doske.
- 8 Zasuňte kábel dosky USB do konektora dosky OSB a zatlačením na západku upevnite kábel.
- 9 Prevráťte počítač.
- 10 Pripojte kábel tlačidla napájania k základni počítača.
- 11 Pripojte kábel dosky dotykového panela k základni počítača.
- 12 Pripojte kábel kontroliek k základni počítača.

Dodatočné úkony

- 1 Namontujte späť chladiacu zostavu. Pozri „Spätná montáž chladiacej sústavy“ na strane 37.
- 2 Namontujte späť kartu bezdrôtovej komunikácie. Pozri „Spätná montáž bezdrôtovej karty“ na strane 34.
- 3 Nasadte spodný kryt. Pozri „Spätná montáž spodného krytu“ na strane 29.
- 4 Namontujte späť klávesnicu. Pozri „Spätná montáž klávesnice“ na strane 25.
- 5 Riadte sa pokynmi krok 3 až krok 5 v časti „Spätná montáž pevného disku“ na strane 21.
- 6 Riadte sa pokynmi krok 4 až krok 6 v časti „Spätná montáž optickej jednotky“ na strane 18.
- 7 Nainštalujte pamäťové moduly. Pozri „Spätná montáž pamäťových modulov“ na strane 15.
- 8 Vložte batériu. Pozri „Spätná montáž batérie“ na strane 12.

Zadanie servisného štítku do nastavenia BIOS

- 1 Zapnite alebo reštartujte počítač.
- 2 Keď sa zobrazí logo spoločnosti DELL, stlačením tlačidla F2 otvorte nástroj nastavenia systému BIOS.
- 3 Prejdite na kartu **Main** (Hlavné) a zadajte servisný štítok do poľa **Service Tag Input** (Zadať servisný štítok).

Demontáž zostavy displeja



VÝSTRAHA: Pred prácou vnútri počítača si prečítajte bezpečnostné pokyny, ktoré ste dostali s vaším počítačom, a postupujte podľa pokynov v časti „Pred začatím prác vo vnútri počítača“ na strane 7. Po dokončení práce v počítači postupujte podľa pokynov v časti „Po ukončení práce vnútri počítača“ na strane 9. Ďalšie overené postupy týkajúce sa bezpečnosti nájdete na stránke so zákonnými požiadavkami na adrese dell.com/regulatory_compliance.

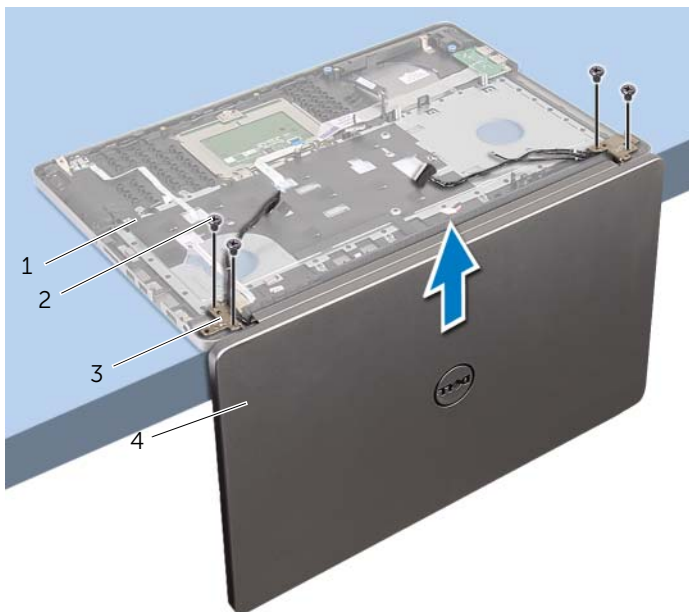
Prípravné úkony

- 1 Vyberte batériu. Pozri „Demontáž batérie“ na strane 10.
- 2 Demontujte pamäťové moduly. Pozri „Demontáž pamäťového modulu“ na strane 13.
- 3 Demontujte klávesnicu. Pozri „Demontáž klávesnice“ na strane 22.
- 4 Demontujte kryt základne. Pozri „Demontáž spodného krytu“ na strane 26.
- 5 Riadte sa pokynmi krok 1 až krok 3 v časti „Demontáž optickej jednotky“ na strane 16.
- 6 Riadte sa pokynmi krok 1 až krok 3 v časti „Demontáž pevného disku“ na strane 19.
- 7 Demontujte bezdrôtovú minikartu. Pozri „Demontáž bezdrôtovej karty“ na strane 32.
- 8 Demontujte chladiacu zostavu. Pozri „Demontáž zostavy chladenia“ na strane 35.
- 9 Demontujte systémovú dosku. Pozri „Demontáž systémovej dosky“ na strane 44.

Postup

- 1 Poznačte si smerovanie káblov kamery a antény a vyberte káble z vodiacich úchytiak na zostave opierky dlaní.
- 2 Otvorte displej do uhla 90 stupňov.

- 3 Umiestnite počítač na kraj stola s opierkou dlaní na stole tak, aby zostava displeja presahovala okraj stola a závesy displeja smerovali nahor.
- 4 Odskrutkujte skrutky, ktoré upevňujú závesy displeja k zostave opierky dlaní.




1	zostava opierky dlaní	2	skrutky (4)
3	záves displeja (2)	4	zostava displeja

5 Vyberte opierku dlaní zo zostavy displeja.



1 zostava displeja

Spätná montáž zostavy displeja

 **VÝSTRAHA:** Pred prácou vnútri počítača si prečítajte bezpečnostné pokyny, ktoré ste dostali s vaším počítačom, a postupujte podľa pokynov v časti „Pred začatím prác vo vnútri počítača“ na strane 7. Po dokončení práce v počítači postupujte podľa pokynov v časti „Po ukončení práce vnútri počítača“ na strane 9. Ďalšie overené postupy týkajúce sa bezpečnosti nájdete na stránke so zákonnými požiadavkami na adrese dell.com/regulatory_compliance.

Postup

- 1 Umiestnite opierku dlaní na okraj stola s reproduktormi v smere od okraja.
- 2 Zarovnajcie otvory na skrutky na zostave opierky dlaní s otvormi na skrutky na závesoch displeja a zatlačením závesy displeja uzavrite zostavu opierky dlaní.
- 3 Zaskrutkujte skrutky, ktoré upevňujú závesy displeja k zostave opierky dlaní.
- 4 Vedte káble kamery a antény cez usmerňovače na zostave opierky dlaní.

Dodatočné úkony

- 1 Namontujte späť systémovú dosku. Pozri „Spätná montáž systémovej dosky“ na strane 48.
- 2 Namontujte späť chladiacu zostavu. Pozri „Spätná montáž chladiacej sústavy“ na strane 37.
- 3 Namontujte späť zostavu bezdrôtovej minikarty. Pozri „Spätná montáž bezdrôtovej karty“ na strane 34.
- 4 Nasadte spodný kryt. Pozri „Spätná montáž spodného krytu“ na strane 29.
- 5 Namontujte späť klávesnicu. Pozri „Spätná montáž klávesnice“ na strane 25.
- 6 Riadte sa pokynmi krok 3 až krok 5 v časti „Spätná montáž pevného disku“ na strane 21.
- 7 Riadte sa pokynmi krok 4 až krok 6 v časti „Spätná montáž optickej jednotky“ na strane 18.
- 8 Nainštalujte pamäťové moduly. Pozri „Spätná montáž pamäťových modulov“ na strane 15.
- 9 Vložte batériu. Pozri „Spätná montáž batérie“ na strane 12.

Demontáž portu napájacieho adaptéra



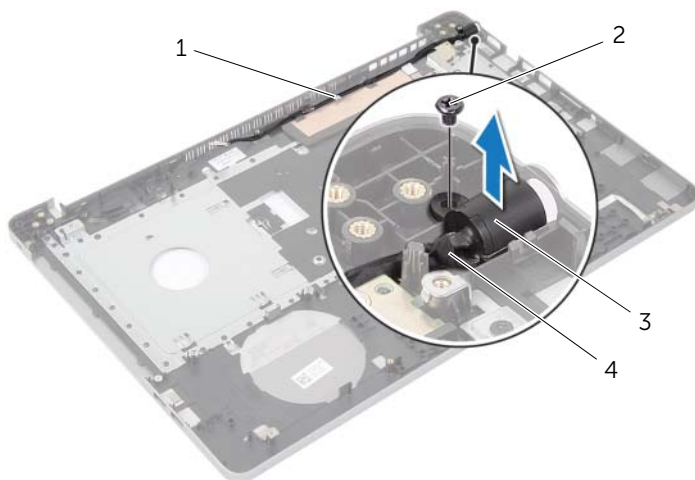
VÝSTRAHA: Pred prácou vnútri počítača si prečítajte bezpečnostné pokyny, ktoré ste dostali s vaším počítačom, a postupujte podľa pokynov v časti „Pred začatím prác vo vnútri počítača“ na strane 7. Po dokončení práce v počítači postupujte podľa pokynov v časti „Po ukončení práce vnútri počítača“ na strane 9. Ďalšie overené postupy týkajúce sa bezpečnosti nájdete na stránke so zákonnými požiadavkami na adrese dell.com/regulatory_compliance.

Prípravné úkony

- 1 Vyberte batériu. Pozri „Demontáž batérie“ na strane 10.
- 2 Demontujte zostavu optickej jednotky. Pozri „Demontáž optickej jednotky“ na strane 16.
- 3 Demontujte zostavu pevného disku. Pozri „Demontáž pevného disku“ na strane 19.
- 4 Demontujte kryt základne. Pozri „Demontáž spodného krytu“ na strane 26.
- 5 Demontujte klávesnicu. Pozri „Demontáž klávesnice“ na strane 22.
- 6 Demontujte bezdrôtovú minikartu. Pozri „Demontáž bezdrôtovej karty“ na strane 32.
- 7 Demontujte zostavu displeja. Pozri „Demontáž zostavy displeja“ na strane 50.
- 8 Demontujte systémovú dosku. Pozri „Demontáž systémovej dosky“ na strane 44.


Postup

- 1 Uvoľnite kábel portu napájacieho adaptéra z vodiacich úchytky na základni počítača.
- 2 Odskrutkujte skrutku, ktorá drží port napájacieho adaptéra na základni.
- 3 Vydvihnite port napájacieho adaptéra spolu s káblom zo základne počítača.



1	vodiace úchytky	2	skrutka
3	port napájacieho adaptéra	4	kábel portu napájacieho adaptéra

Spätná montáž portu napájacieho adaptéra

 **VÝSTRAHA:** Pred prácou vnútri počítača si prečítajte bezpečnostné pokyny, ktoré ste dostali s vaším počítačom, a postupujte podľa pokynov v časti „Pred začatím prác vo vnútri počítača“ na strane 7. Po dokončení práce v počítači postupujte podľa pokynov v časti „Po ukončení práce vnútri počítača“ na strane 9. Ďalšie overené postupy týkajúce sa bezpečnosti nájdete na stránke so zákonnými požiadavkami na adrese dell.com/regulatory_compliance.

Postup

- 1 Zasuňte port napájacieho adaptéra na miesto.
- 2 Zaskrutkujte späť skrutku, ktorá upevňuje zásuvku napájacieho adaptéra k základni počítača.
- 3 Vedte kábel portu napájacieho adaptéra cez vodiace úchytky na základni počítača.

Dodatočné úkony

- 1 Namontujte späť zostavu displeja. Pozri „Spätná montáž zostavy displeja“ na strane 53.
- 2 Namontujte späť systémovú dosku. Pozri „Spätná montáž systémovej dosky“ na strane 48.
- 3 Nainštalujte bezdrôtovú minikartu. Pozri „Spätná montáž bezdrôtovej karty“ na strane 34.
- 4 Namontujte späť klávesnicu. Pozri „Spätná montáž klávesnice“ na strane 25.
- 5 Nasadte spodný kryt. Pozri „Spätná montáž spodného krytu“ na strane 29.
- 6 Namontujte späť zostavu optickej jednotky. Pozri „Spätná montáž optickej jednotky“ na strane 18.
- 7 Namontujte späť zostavu pevného disku. Pozri „Spätná montáž pevného disku“ na strane 21.
- 8 Vložte batériu. Pozri „Spätná montáž batérie“ na strane 12.

Demontáž opierky dlani



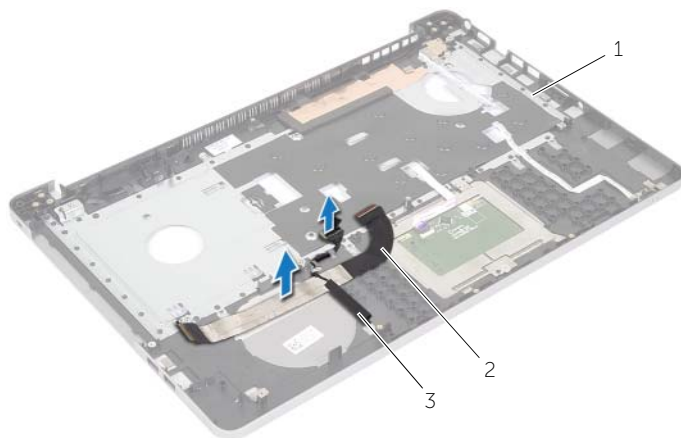
VÝSTRAHA: Pred prácou vnútri počítača si prečítajte bezpečnostné pokyny, ktoré ste dostali s vaším počítačom, a postupujte podľa pokynov v časti „Pred začatím prác vo vnútri počítača“ na strane 7. Po dokončení práce v počítači postupujte podľa pokynov v časti „Po ukončení práce vnútri počítača“ na strane 9. Ďalšie overené postupy týkajúce sa bezpečnosti nájdete na stránke so zákonnými požiadavkami na adrese dell.com/regulatory_compliance.

Prípravné úkony

- 1 Vyberte batériu. Pozri „Demontáž batérie“ na strane 10.
- 2 Demontujte pamäťové moduly. Pozrite si „Demontáž pamäťového modulu“ na strane 13.
- 3 Riadte sa pokynmi krok 1 až krok 3 v časti „Demontáž optickej jednotky“ na strane 16.
- 4 Riadte sa pokynmi krok 1 až krok 3 v časti „Demontáž pevného disku“ na strane 19.
- 5 Demontujte klávesnicu. Pozri „Demontáž klávesnice“ na strane 22.
- 6 Demontujte kryt základne. Pozrite si „Demontáž spodného krytu“ na strane 26.
- 7 Demontujte kartu bezdrôtovej komunikácie. Pozri „Demontáž bezdrôtovej karty“ na strane 32.
- 8 Demontujte dosku USB. Pozri „Demontáž dosky USB“ na strane 38.
- 9 Demontujte chladiacu zostavu. Pozri „Demontáž zostavy chladenia“ na strane 35.
- 10 Demontujte reproduktory. Pozri „Demontáž reproduktorov“ na strane 41.
- 11 Demontujte zostavu displeja. Pozri „Demontáž zostavy displeja“ na strane 50.
- 12 Demontujte systémovú dosku. Pozri „Demontáž systémovej dosky“ na strane 44.
- 13 Demontujte port napájacieho adaptéra. Pozri „Demontáž portu napájacieho adaptéra“ na strane 54.

Postup

- 1 Poznačte si smer vedenia kábla pevného disku a vyťahnite kábel pevného disku z vodiacich úchytiak na opierke dlani.
- 2 Oddel'te kábel dosky USB z opierky dlani.



1 opierka dlani


2 kábel dosky USB

3 kábel pevného disku



1 opierka dlani

Spätná montáž opierky dlaní

 **VÝSTRAHA:** Pred prácou vnútri počítača si prečítajte bezpečnostné pokyny, ktoré ste dostali s vaším počítačom, a postupujte podľa krokov uvedených v časti „Pred začatím prác vo vnútri počítača“ na strane 7. Po dokončení práce v počítači postupujte podľa pokynov v časti „Po ukončení práce vnútri počítača“ na strane 9. Ďalšie overené postupy týkajúce sa bezpečnosti nájdete na stránke so zákonnými požiadavkami na adrese dell.com/regulatory_compliance

Postup

- 1 Vedte kábel pevného disku cez vodiace úchytky na zostave opierky dlaní.
- 2 Zasuňte kábel dosky USB do západky konektora a zatlačením západky pripojte kábel dosky USB k zostave opierky dlaní.

Dodatočné úkony


- 1 Namontujte späť port napájacieho adaptéra. Pozri „Spätná montáž portu napájacieho adaptéra“ na strane 56.
- 2 Namontujte späť systémovú dosku. Pozri „Spätná montáž systémovej dosky“ na strane 48.
- 3 Namontujte späť zostavu displeja. Pozri „Spätná montáž zostavy displeja“ na strane 53.
- 4 Nainštalujte reproduktory. Pozrite si „Inštalácia reproduktorov“ na strane 43.
- 5 Namontujte späť chladiacu zostavu. Pozri „Spätná montáž chladiacej sústavy“ na strane 37.
- 6 Nainštalujte dosku USB. Pozrite si „Inštalácia dosky USB“ na strane 40.
- 7 Namontujte späť zostavu bezdrôtovej minikarty. Pozri „Spätná montáž bezdrôtovej karty“ na strane 34.
- 8 Nasadte spodný kryt. Pozri „Spätná montáž spodného krytu“ na strane 29.
- 9 Namontujte späť klávesnicu. Pozri „Spätná montáž klávesnice“ na strane 25.
- 10 Riadte sa pokynmi krok 3 až krok 5 v časti „Spätná montáž pevného disku“ na strane 21.
- 11 Riadte sa pokynmi krok 4 až krok 6 v časti „Spätná montáž optickej jednotky“ na strane 18.
- 12 Nainštalujte pamäťové moduly. Pozri „Spätná montáž pamäťových modulov“ na strane 15.
- 13 Vložte batériu. Pozri „Spätná montáž batérie“ na strane 12.

Aktualizácia systému BIOS

Je možné, že budete musieť aktualizovať systém BIOS, keď bude aktualizácia k dispozícii alebo pri výmene systémovej dosky. Ak chcete aktualizovať systém BIOS:

- 1 Zapnite počítač.
- 2 Chodte na stránku **dell.com/support**.
- 3 Ak máte servisný štítok, zadajte servisný štítok svojho počítača a kliknite na tlačidlo **Submit** (Poslať).

Ak nemáte k dispozícii servisný štítok svojho počítača, kliknutím na položku **Detect Service Tag** (Zistiť servisný štítok) umožníte automatické zisťovanie servisného štítku svojho počítača.

 **POZNÁMKA:** Ak servisný štítok nie je možné zistiť automaticky, vyberte svoj výrobok z produktových kategórií.

- 4 Kliknite na prepojenie **Ovládače a stiahnuteľné súbory**.
- 5 V rozbaľovacom zozname **Operating System** (Operačný systém) vyberte operačný systém, ktorý je nainštalovaný vo vašom počítači.
- 6 Kliknite na položku **BIOS**.
- 7 Kliknutím na prepojenie **Download File** (Prevziať súbor) preberiete najnovší súbor systému BIOS.
- 8 Na nasledujúcej strane vyberte položku **Single-file download** (Prevziať jeden súbor) a kliknite na tlačidlo **Continue** (Pokračovať).
- 9 Uložte súbor a po dokončení preberania prejdite do priečinka, do ktorého ste prevzali aktualizáciu súboru systému BIOS.
- 10 Dvakrát kliknite na ikonu aktualizáčného súboru systému BIOS a postupujte podľa pokynov na obrazovke.

Získavanie pomoci a kontaktovanie spoločnosti Dell

Zdroje svojpomoci

Ďalšie informácie a pomoc k výrobkom a službám Dell môžete získať z týchto internetových zdrojov svojpomoci:

Informácie pre svojpomoc	Možnosti svojpomoci
Otvorenie Pomocníka systému Windows	Windows 8.1 – Otvorte kľúčové tlačidlo Vyhľadávanie, do vyhľadávacieho poľa napíšte Pomoc a technická podpora a stlačte Enter. Windows 7 – Kliknite na položky Štart → Pomoc a technická podpora .
Informácie o výrobkoch a službách Dell	Pozri dell.com .
Informácie o odstraňovaní problémov, príručky používateľa, inštaláčne pokyny, technické údaje výrobkov, blogy pre technickú pomoc, ovládače, aktualizácie softvéru a podobné	Pozri dell.com/support .
Informácie o systéme Microsoft Windows 8.1	Pozri dell.com/windows8 .
Informácie o systéme Microsoft Windows 7	Kliknite na položku Štart → Všetky programy → Dell Help Documentation .
Zistite viac o svojom operačnom systéme, nastavení a používaní svojho počítača, zálohovaní údajov, diagnostike a podobne.	Prečítajte si časť <i>Me and My Dell</i> na adrese dell.com/support/manuals .

Kontaktovanie spoločnosti Dell

Kontaktovanie spoločnosti Dell (predaj, technická podpora alebo služby zákazníkom), pozri: **dell.com/contactdell**.



POZNÁMKA: Dostupnosť sa však líši v závislosti od danej krajiny a produktu a niektoré služby nemusia byť vo vašej krajine dostupné.



POZNÁMKA: Ak nemáte aktívne pripojenie na internet, kontaktné informácie nájdete vo faktúre, dodacom liste, účtenke alebo v produktovom katalógu spoločnosti Dell.